



#BuildBetter



La nostra strategia  
per un'azienda  
migliore, soluzioni  
migliori  
e un pianeta migliore.





## LA NOSTRA VISIONE

Garantire il benessere dei nostri dipendenti e la soddisfazione del cliente riducendo al contempo il nostro consumo energetico e proteggendo le risorse locali sono sempre state le nostre preoccupazioni principali. La natura delle nostre attività e il nostro forte radicamento territoriale ci pongono in prima linea nei cambiamenti in atto. Mentre le sfide ambientali, sociali e sociali che dobbiamo affrontare collettivamente sono sempre più numerose, è nostra responsabilità contribuire a costruire un mondo più sostenibile e inclusivo.

La nostra strategia, #buildbetter, costruita nel contesto della nascita del nuovo Terreal-Creaton Group, è una testimonianza di questa ambizione. Formalizza gli obiettivi che vogliamo raggiungere entro il 2030 e prevede un quadro comune per tutti noi per fare della Responsabilità Sociale d'Impresa (RSI) un vero e proprio strumento di performance economica, ambientale e sociale.

Questa presentazione mette in mostra i nostri impegni a

 Costruire una azienda migliore	 Costruire soluzioni migliori	 Costruire un pianeta migliore
--	--	---

*Scopri di più sulla nostra visione sul nostro sito web*

# 1. COSTRUIRE UN'AZIENDA MIGLIORE IN CUI E CON CUI LE PERSONE SIANO ORGOGLIOSE DI LAVORARE

Essere un'azienda responsabile comporta la creazione di una vera e propria cultura del lavoro che rispetti, valorizzi e supporti i percorsi di sviluppo di ciascun dipendente e sviluppi rapporti di fiducia con i propri partner esterni.



**LUOGO DI LAVORO RESPONSABILE**

Rafforzare la lotta contro gli infortuni sul lavoro e creare un ambiente di lavoro inclusivo che promuova equità e benessere per tutti i dipendenti.



**PARTNER IN AFFARI SOSTENIBILE**

Sviluppare partner commerciali sostenibili basati su un rapporto di fiducia con i clienti e un dialogo arricchito con tutti i nostri stakeholder.



**GOVERNANCE COMPLIANCE**

Sviluppare una forte cultura della conformità in tutto il Gruppo e rafforzare il nostro sistema di governance.



# 1. COSTRUISCI UN'AZIENDA MIGLIORE

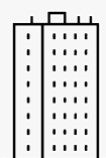
I nostri obiettivi per il 2030

COMPITI STRATEGICI	AMBIZIONI PER IL 2030	CAMBIAMENTI	PIANO D'AZIONE
SICUREZZA, SALUTE E BENESSERE DEI NOSTRI DIPENDENTI	TRIR* <3	<ul style="list-style-type: none"> <li>Perseguire la nostra conservazione della salute fisica e mentale per tutti</li> <li>Dare priorità al benessere dei nostri dipendenti e alla fiducia dei nostri stakeholder esterni</li> <li>Sviluppa fiducia e motivazione sul lavoro</li> </ul>	<ul style="list-style-type: none"> <li>Investi nell'attrezzatura adeguata per ridurre i rischi maggiori</li> <li>Sviluppare una cultura e un comportamento di sicurezza</li> <li>Miglioramenti del benessere (fattori di rischio psicosociale, condizioni di lavoro sul posto di lavoro)</li> </ul>
TALENTO / SVILUPPO COMPETENZE	15 ore di formazione per dipendente all'anno	<ul style="list-style-type: none"> <li>Sviluppa un piano di carriera per giovani e talenti</li> <li>Mantenere le competenze industriali di base</li> <li>Fornire formazione in nuove tecniche e perpetuare il know-how</li> </ul>	<ul style="list-style-type: none"> <li>Sviluppa un piano di carriera per giovani e talenti</li> <li>rispettando le competenze industriali di base</li> <li>Fornire formazione in nuove tecniche e perpetuare il know-how</li> </ul>
DIVERSITÀ, INCLUSIONE ED EQUITÀ SUL POSTO DI LAVORO	25 femmine tra posizioni dirigenziali e professionali	<ul style="list-style-type: none"> <li>Attuare un vero e proprio codice di condotta a livello di Gruppo</li> <li>Diversità di profili come volano per la coesione del Gruppo</li> </ul>	<ul style="list-style-type: none"> <li>Costruire un programma di sensibilizzazione sulla diversità e l'uguaglianza</li> <li>Sostenere l'inclusione delle persone disabili</li> <li>Promuovere la gestione inclusiva e la diversità culturale tra i dipendenti</li> </ul>

\*Tasso totale di infortuni registrabili

## 2. COSTRUIRE SOLUZIONI MIGLIORI CHE CONTRIBUISCONO AD ABITAZIONI E COMUNITÀ SOSTENIBILI

La nostra forte presenza locale ci impone di essere il più vicino possibile ai partner e agli attori locali per progettare prodotti sostenibili. Ci impegniamo a sviluppare costantemente soluzioni innovative per la casa, come i nostri pannelli solari. Il nostro prodotto, progettato pensando all'efficienza energetica e alla conservazione dell'estetica, contribuisce al dinamismo socio-economico dei territori.



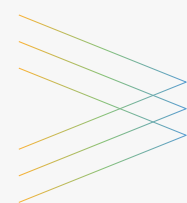
SOLUZIONI DI INNOVAZIONE  
PER EDIFICI SOSTENIBILI  
E ECODSIGN



Progettare prodotti sostenibili e soddisfare le esigenze della società e dei nostri clienti è la nostra missione. Sviluppando soluzioni innovative ed eco-progettate per edifici sostenibili, contribuiamo a plasmare le città di domani.



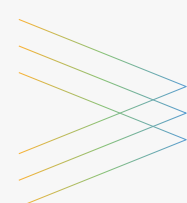
RAPPORTI DI  
BUONO E ATTIVO  
VICINATO



Ci impegniamo a costruire e mantenere rapporti di fiducia con gli stakeholder locali per garantire la sostenibilità a lungo termine delle nostre attività e contribuire allo sviluppo dei territori.



CONSERVAZIONE  
DELL'IDENTITÀ E  
DELLA  
BELLEZZA DELLE  
NOSTRE REGIONI



Preservare l'identità e l'estetica dei territori è uno dei nostri valori chiave. Si esprime attraverso la produzione di piastrelle che si adattano alle loro specifiche caratteristiche architettoniche, contribuendo così a mantenere la ricchezza del loro patrimonio.



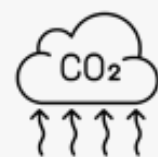
## 2. COSTRUISCI SOLUZIONI MIGLIORI

I nostri obiettivi per il 2030



### 3. COSTRUIRE UN PIANETA MIGLIORE

Consapevoli dell'impatto delle nostre attività sulle risorse naturali, facciamo ogni sforzo per preservare l'ambiente e gli ecosistemi sviluppando una rigorosa gestione ambientale. Stiamo intraprendendo una serie di azioni specifiche per ridurre l'impronta di carbonio delle nostre soluzioni e dei nostri prodotti.



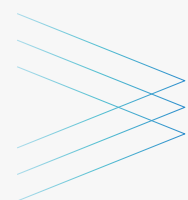
**RIDUZIONE IMPRONTA  
DI CARBONIO**



Per ridurre l'impronta di carbonio dei nostri prodotti e soluzioni stiamo migliorando la nostra efficienza energetica, utilizzando combustibili alternativi, fonti di energia rinnovabile e rafforzando la nostra politica di riduzione dei rifiuti.



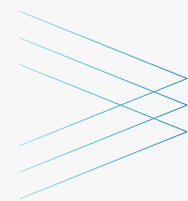
**EFFICIENZA  
DELLE RISORSE**



Stiamo migliorando l'efficienza delle nostre risorse con particolare attenzione all'ottimizzazione dell'estrazione dalla cava, all'utilizzo e alla valorizzazione delle materie prime all'interno del nostro processo produttivo in ogni impianto per effettuare una transizione di successo verso l'economia circolare.



**TUTELA DELLA  
BIODIVERSITÀ**



Avere un impatto positivo sugli ecosistemi attraverso una forte gestione della biodiversità (sensibilizzazione tra i dipendenti, partnership con le organizzazioni locali e sviluppo di un sistema di gestione e compensazione del monitoraggio della biodiversità).





### 3. COSTRUIRE UN PIANETA MIGLIORE PER TUTTI

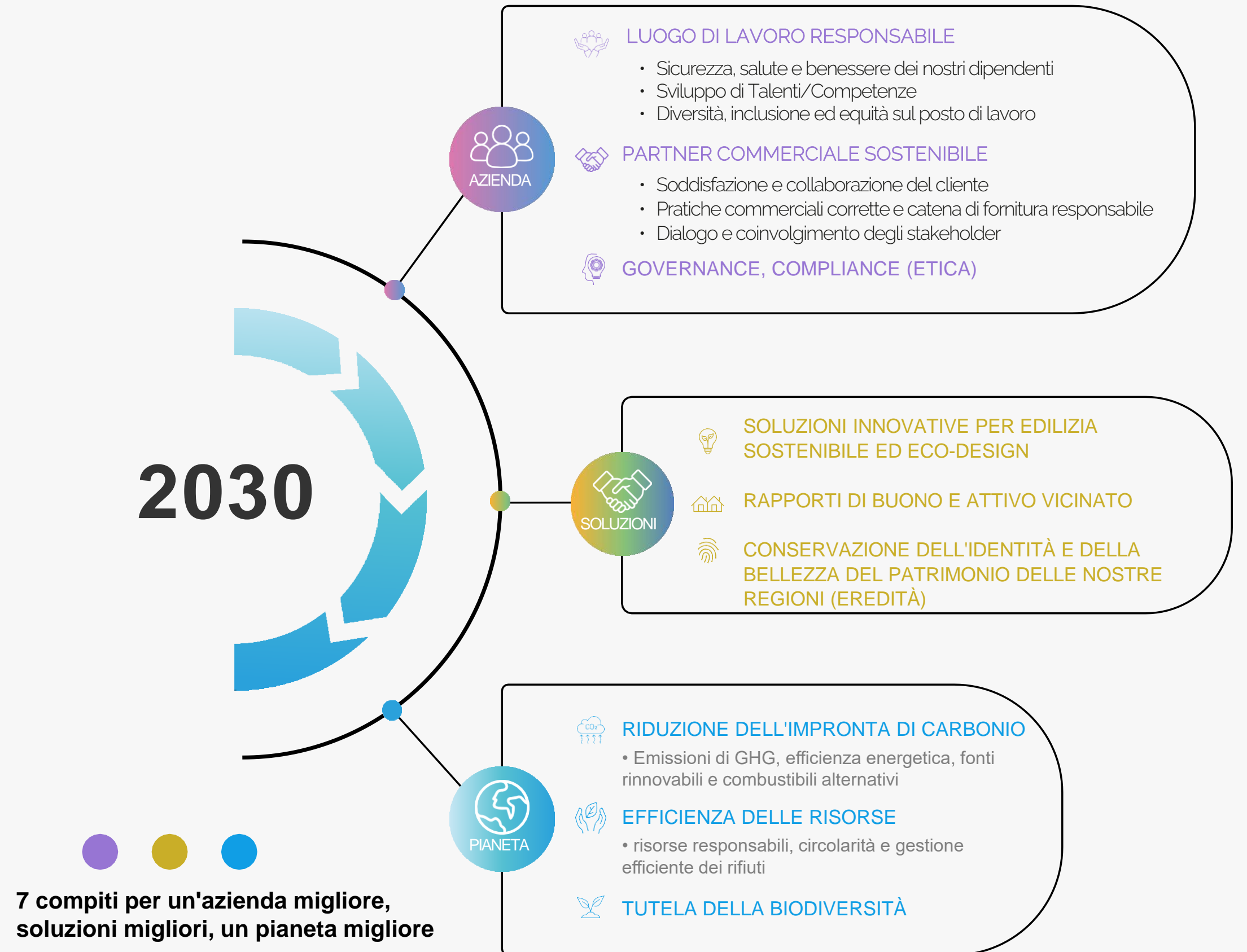
I nostri obiettivi per il 2030

COMPITI STRATEGICI	AMBIZIONI PER IL 2030	CAMBIAMENTI	PIANO D'AZIONE
RIDUZIONE IMPRONTA DI CARBONIO	30% in meno di CO2 per m <sup>2</sup> di prodotto in argilla in via di carbon neutrality nel 2050	<ul style="list-style-type: none"> <li>Decarbonizza la nostra industria e i nostri prodotti</li> <li>Contribuire allo sforzo globale per ridurre le emissioni di CO2</li> </ul>	<ul style="list-style-type: none"> <li>Migliorare l'efficienza energetica</li> <li>Accelerare l'uso di fonti energetiche rinnovabili e combustibili alternativi</li> <li>Riduzione scarti</li> </ul>
EFFICIENZA DELLE RISORSE	100% delle nostre attività (stabilimenti + cave) coperte da un sistema di gestione ambientale	<ul style="list-style-type: none"> <li>Ottimizza l'utilizzo delle materie prime</li> <li>Aumentare il nostro contributo alle nuove aspettative del mercato e ai vincoli di inquinamento (plastica, riciclato)</li> </ul>	<ul style="list-style-type: none"> <li>Ottimizzazione dei processi di estrazione e utilizzo nelle cave</li> <li>Ridurre la produzione di rifiuti in cantiere</li> <li>Istituire un sistema di gestione della fine del ciclo di vita dei prodotti</li> </ul>
TUTELA DELLA BIODIVERSITÀ	Il 100% delle nostre cave ha certificato la "buona" gestione della biodiversità e almeno 7 di esse sono "best in class" Arricchire la biodiversità con un fattore di compensazione almeno superiore a 1:1	<ul style="list-style-type: none"> <li>Creare un impatto positivo sull'ecosistema della biodiversità</li> <li>Migliorare l'uso delle risorse naturali per proteggere il pianeta</li> </ul>	<ul style="list-style-type: none"> <li>Implementare un sistema di gestione della biodiversità</li> <li>Impostare un forte piano d'azione per la biodiversità</li> </ul>



# La nostra ROADMAP per il 2030

3 pilastri e 7 compiti strategici interconnessi per realizzare la nostra transizione verso un business più sostenibile





  
TERREAL | CREATON 

